

Eredeti VELUX termékek a biztonságos beépítésért

# LSB / LSC / LSD 2000

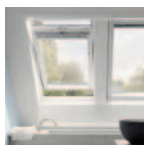
Tovább-  
fejlesztve



## Belső burkolat és párafékező fólia

- Előre gyártott elemek a gyors beépítésért
- Az ablak fölé és alá kerülő burkolati elem kialakítása több helyet hagy a hőszigetelésnek
- Alul és felül továbbfejlesztett kialakítás hőhíd ellen
- Nedvességnek ellenálló anyag, így magas páratartalmú helyiségekbe is ideális, ráadásul fehér felületeit könnyű tisztán tartani.
- Gyors és egyszerű beépítés, a gyártás során előkészített elemeknek köszönhetően.
- Minden típusú VELUX ablakhoz elérhető
- Tartalmazza a VELUX párafékező fóliát is

### A VELUX belső burkolat jellemzői



A belső burkolat elemei víz- és nedvességtaszító anyagokból készülnek



A modern dizájn az aktuális trendet követi



A kialakítás lehetővé teszi extra hőszigetelés alkalmazását, és minimalizálja a hőhidakat



Gyártás során előkészített elemek a gyors és egyszerű beépítésért



Párafékező fólia hegesztett sarkokkal és tömítéssel a 100%-os párazárás érdekében




A megerősített gumitömítés pontosan illeszkedik az ablak nútjába



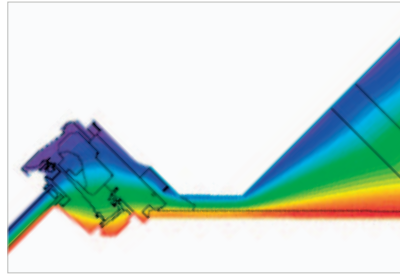
Az egyedi célszám egy lépéses munkafolyamatot biztosít

VELUX

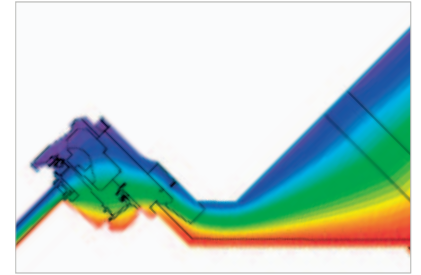
## Válasszon VELUX belső burkolatot!

	Belső burkolat típus		Beépítési lehetőségek
1		LSB	17–33 cm tetővastagság
2		LSC	17–43 cm tetővastagság
3		LSD	17–53 cm tetővastagság

## A belső burkolat tervezési kérdései



Hagyományos burkolati kialakítás merőleges behajtás nélkül.



Az új VELUX belső burkolat alul és felül merőleges behajtással 70 mm extra helyet biztosít a hőszigetelés számára, csökkentve a hőhidak kialakulásának kockázatát.

## Műszaki jellemzők

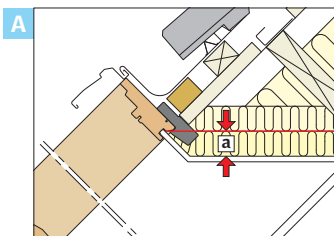
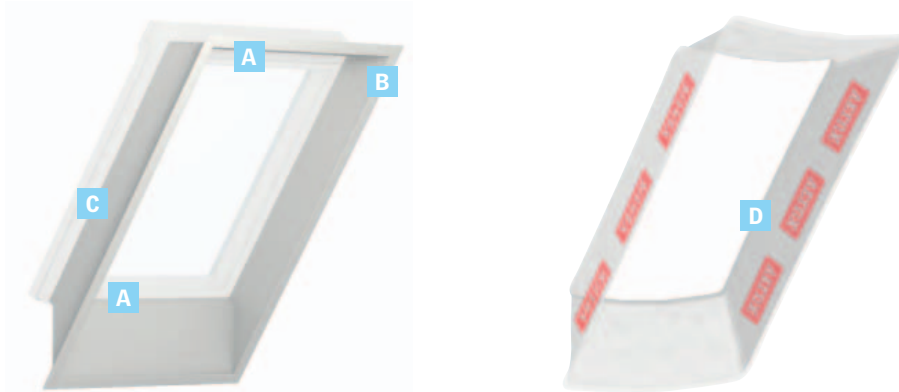
### Belső burkolat – LSB/LSC/LSD

Elemek:	Fehér, habosított PVC-lemezek magas felületi keménységgel. Fényesség: 25
Burkolat:	Sajtolt merev profil erősített és erősítés nélküli PVC-ből. Fényesség: 20+/-25
Tűzállóság:	E osztály
Szín:	Fehér (RAL 9016, NCS 0500-N)
Tetővastagság:	LSB: Max. 330 mm LSC: Max. 430 mm LSD: Max. 530 mm
Tetőhajlásszög:	30°–60° (vízszintes/függőleges beépítéshez)

### Párafékező fólia – BBX

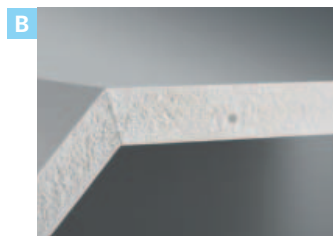
Fólia:	polietilén (PE-LD) 150 µm
Tömítés:	2K sajtolt műanyag, pl. LDPE és TPV, vízálló
Ragasztószalag párafékező fóliához	Szélesség = 60 mm
Tűzállóság:	B2 osztály (DIN 4102), E osztály (EN 13501)
Tetővastagság:	Max. 530 mm
Tetőhajlásszög:	15°–90°
Páraáteresztés:	vízpára-áteresztési képesség < 0,6 g/(m <sup>2</sup> ×24h) EN 1931 S <sub>d</sub> = 80 m

## Előnyök



### Jobb hőszigetelés

A belső burkolat új formája 70 mm széles függőleges kapcsolatot biztosít a tetőtéri ablakhoz, lehetővé téve több hőszigetelés elhelyezését az ablak körül, csökkentve a hőhidak kialakulását.



### Anyag

A belső burkolat műanyagból (PVC) készül, a nedvességnek maximálisan ellenáll, még az olyan magas páratartalmú helyiségekben is, mint a fürdőszoba vagy a konyha.



### Könnyű beépítés

A takarólemezek összeszerelése innovatív technikával történik, mely gyors és pontos illesztését teszi lehetővé. Ráadásul csavarokra sincs szükség.



### Biztonságos beépítés

A dobozban található párafékező fólia hegesztett sarkokkal rendelkezik, és ragasztószalagot is tartalmaz a gyors, könnyű és megbízható beépítés érdekében.